

alphaJET 5 X

Industrie		
Entry	Advanced	High-End

Einfachste Bedienung
Niedrigste Betriebskosten
Geringster Wartungsaufwand



Inhaltsverzeichnis

Continuous Inkjet Kennzeichnung	2
Anwendungsempfehlung für CIJ Systeme	2
Anwendungsbeispiele	3
Technische Daten alphaJET 5 X	4
Qualität5	
Kontakt5	

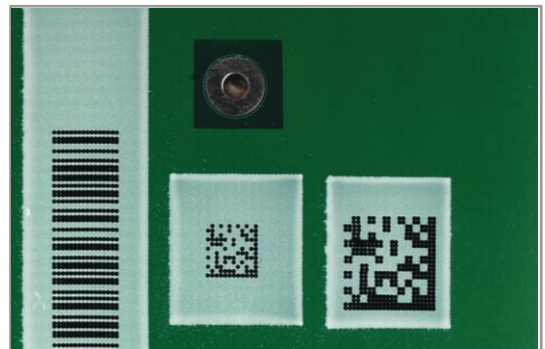
Continuous Inkjet Kennzeichnung

Die Qualität der industriellen Kennzeichnung mit Inkjet Kennzeichnungssystemen ist abhängig von der **Beschaffenheit** des **Materials** (Farbe/Beschichtung/Beschaffenheit) und der verwendeten Tinte (Pigmenthaltig/Farbstoffhaltig).

Anwendungsempfehlung für CIJ Systeme

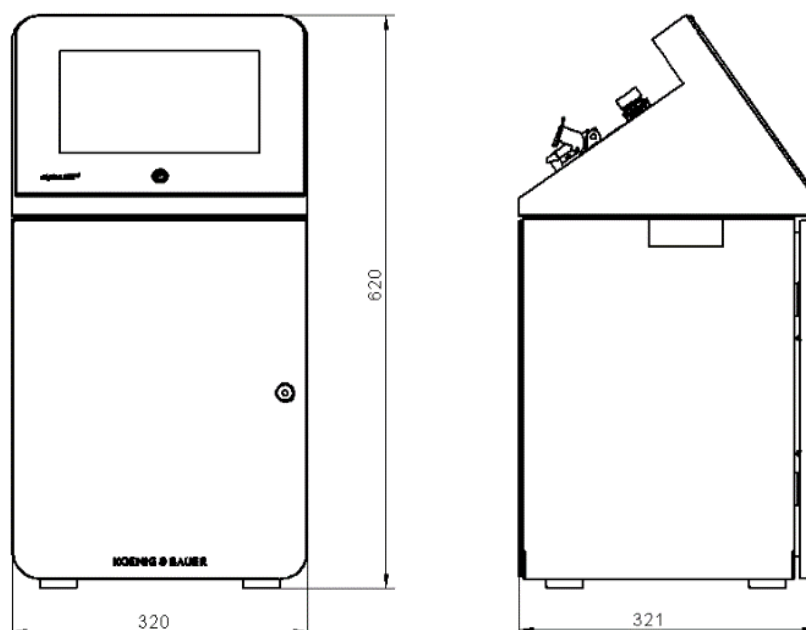
Materialgruppe	Material	Tinte
Folie	Folie	1039.6926
Holz	Holz	1006.8226
Keramik	Keramik	1006.8226
Kunststoffe	Polypropylene (PP)	1040.3100
	Low density polyethylene (LDPE)	1040.3587
	Polyamide (PA)	1006.8234
	Acrylnitril-Butadien-Styrol (ABS)	1040.0483
	Polyethylene (PET)	1039.6926
	Polyvinyl chloride (PVC)	1006.8256
	Silikonhaltige Kunststoffe	1040.3228
	etc.	
Metall	Lackierte Metalle	1039.5171
	Metalle	1040.4504
Papier	Papier (Faltschachtel)	1006.8250
Textil	Textilien	1006.8226
Kabel	Kabel	1038.8341
Rohre	Rohre	1040.3100

Anwendungsbeispiele



Technische Daten alphaJET 5 X

Model	alphaJET 5 X
Düsengrößen	62 µm
Druckhöhe max. (Pixel)	32
Tinten-Vielfalt	Standard, High-Contrast, Special
Länge Kopfkabel	4m / 6m (optional)
Maße Steuerteil (HxBxT)	620 x 320 x 321 mm
Maße Schreibkopf (HxBxT)	190 x 47 x 40 mm
Gewicht Gehäuse	23 kg
Druckgeschwindigkeit max.	bis 800 m/min
Druckgeschwindigkeit	bis 400 m/min bei 2,5mm Zeichenbreite (je nach Größe, Inhalt und Material kann dies Geschwindigkeit der Kennzeichnung abweichen)
Schnittstellen	Ethernet, RS232, USB, Alarmrelais (potentialfrei), digitaler I/O Port (8 Eingänge / 4 Ausgänge), 2x Productsensor/Encoder, Remote-Anschluss, optional Signalsäule
Lösemittelrückgewinnung	RE-SOLVE Ultra
Anschlusswerte	110 - 230 V, ± 10 %; 1-0,5 A
Temperaturbereich	+ 5° bis + 45° C; rel. Luftfeuchtigkeit max. 90%, nicht kondensierend
Bedienung	10,4" Touchscreen handschuhbedienbar
Schnittstellen	Ethernet TCP/IP, RS 232, I/O
Software	einfache Texterstellung, automatische Zeit- und Datumsfunktionen, Zähler (frei konfigurierbar mit Autostop-Funktion), Textlistenverarbeitung, Schichtkennzeichnung, Barcodes, Data Matrix Codes, QR Code, Dot Code, Logos, True Type Schriftarten, Unicode, internationale Zeichensätze, automatische Diagnose als Klartext mit Kategorisierung, Druckvorschau WYSIWYG Anzeige, Verbrauchsmittel-Status



Qualität

ISO-Zertifizierung nach DIN EN ISO 9001-2015

Made in Germany.

Unser Qualitätsanspruch beinhaltet den Prozess der fortlaufenden Verbesserung. Design und Technische Änderungen sind daher vorbehalten, ohne vorherige Bekanntgabe.