

LP4

**LABELS PLATFORM 4**

Die  
multifunktionale  
Softwareplattform  
für den halb- und  
vollautomatischen  
Etikettendruck



Labels Platform 4 kann für jede erdenkliche Druck-, Etikettier-, Automatisierungs- oder auch Visualisierungsaufgabe genutzt werden.

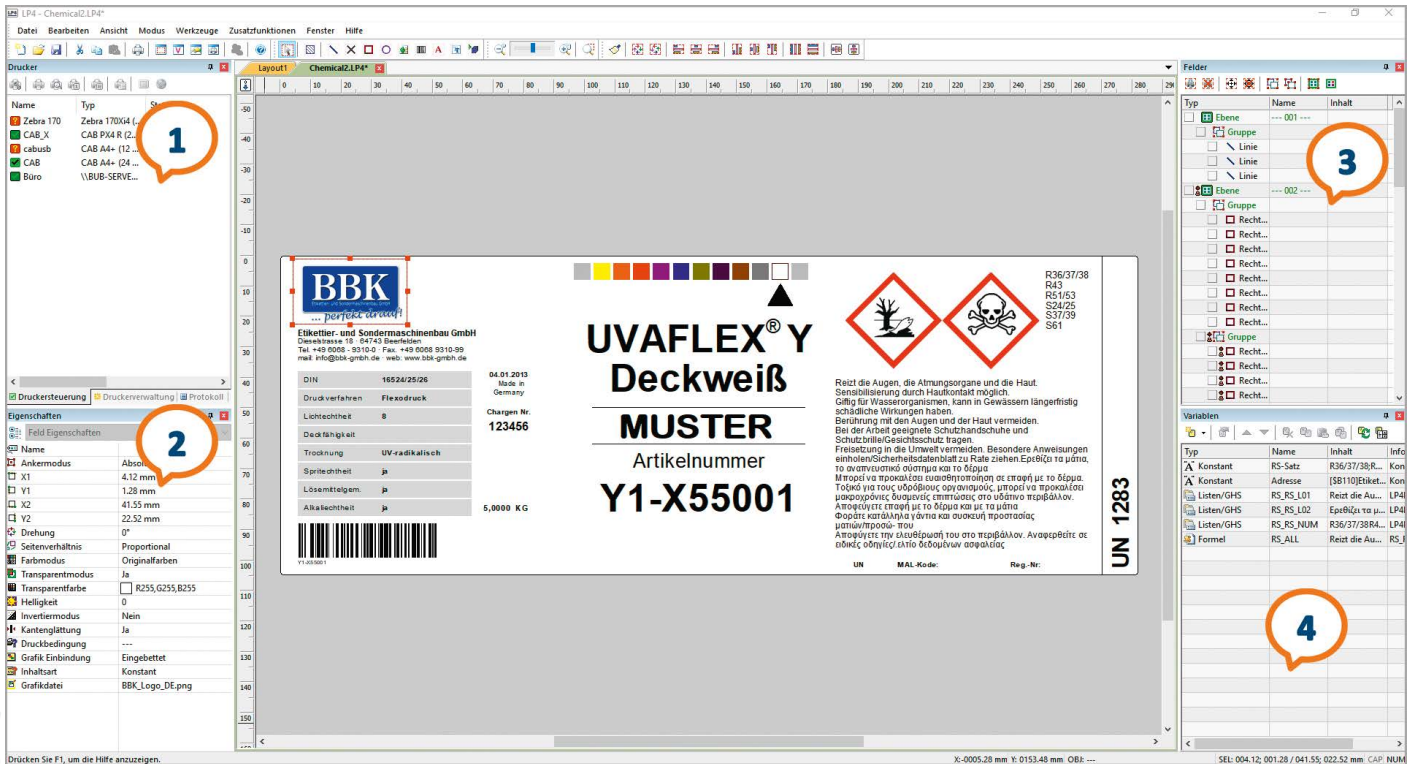
Sie ist die Plattform Ihrer Etikettierlösung.

**ZUKUNFTSSICHER - ERWEITERBAR - LEISTUNGSSTARK**

## DIE ETIKETTENGESTALTUNG

Durch die übersichtliche Gestaltung der Benutzeroberfläche, die auch an persönliche Bedürfnisse angepasst werden kann, ist die Bedienung von Labels Platform 4 einfach und intuitiv.

Alle notwendigen Informationen sind stets zur Stelle. Die einfache und effiziente Etikettenerstellung steht im Mittelpunkt.



**1** Bekannte Etikettendrucker werden nativ, ohne Windowstreiber und somit äußerst effizient angesteuert. Für Office Drucksysteme werden die Windowstreiber genutzt. Jeder Drucker kann individuelle Einstellungen

innerhalb eines Layouts erhalten. Ein mehrfaches druckerbezogenes Anlegen von Etiketten ist somit nicht nötig.

**2** Die Eigenschaften eines gewählten Objekts (Etikett, Text, Barcode, Linie, Grafik, etc.) werden übersichtlich

in einer Liste geführt und können auch hier direkt bearbeitet werden..

**3** Jedes Objekt wird in einer Feldliste geführt. Sie können hier in Gruppen und Ebenen eingeteilt, aus und eingeblendet, in der Reihenfolge per Drag'n/

Drop verschoben, fest fixiert und z.B. „nicht druckbar“ definiert werden. Diese Designwerkzeuge kennen Sie sonst nur aus DTP- und Profi-Grafikanwendungen.

**4** Variablen machen ein Etikett lebendig. Abhängig von der LP4 Ausbaustufe (ECO/STAR/PREMIUM) stehen hier nötige Automatismen zur Verfügung.

Diese können in Abhängigkeit zueinander Ihre Anforderungen erledigen.

## DatenbankManager

Erstellen Sie Datenbanken und Tabellen mit dem DatenbankManager. Füllen Sie die Tabellen z.B. mit Ihren Artikeldaten oder greifen Sie über eine ODBC-Verknüpfung auf vorhandene Datenbanken zu. Mit dem DatenbankManager kann direkt gedruckt werden.

## FormatManager

Der FormatManager dient zum Ablegen von Etiketten und Formularen in Etikettendruckern von Zebra, Intermec und CAB. Hiermit sind diese Drucker Stand-Alone - ohne LP4-Anbindung - mitdefinierten Etikettenlayouts nutzbar.

## Remote – Die Fernsteuerung von LP4

Intermec (fingerprintbasiert) und CAB Drucksysteme dienen als Eingabeterminal und rufen die Etikettendruckaufträge direkt von LP4 Remote ab. Die LP4 Remoteapplikation läuft i.d.R. auf einem Server und hat die Etikettenlayouts und eine mögliche Datenbank im Zugriff. Am Drucker wird das Etikett, der Artikel, oder ein Datensatz aus der verknüpften Datentabelle eingegeben. Die laufende Remoteapplikation baut das Etikett mit allen

## Commander / CommanderEditor

Spezielle Kundenanforderungen bedürfen oftmals individuelle Lösungen, mit auf die Bediener angepassten Oberflächen und Abläufen. Mit einem LP4 Commander kann hier eine Lösung entstehen - speziell für Sie angepasst. Mit dem CommanderEditor können Sie Ihre eigene Anwendung selbst gestalten. Alle Bedienelemente sind frei positionierbar und in Optik (Farben, Schriften, Rahmen)

## ProduktManager

Die „individuellen“ Produktionslösungen von Labels Plattform 4 ProduktManager sind individuelle, zum Teil kundenspezifische, Windowsapplikationen in Verbindung mit Labels Plattform 4. Hierbei stehen der Bediener und die Produktionsabläufe im Vordergrund. Eine einfache, übersichtliche und informative Oberfläche steht komplexen Anbindungen von z.B. Etikettiermaschine, Barcode-

## Listen-/GHS-Manager

Der Listen-/GHS-Manager beinhaltet die Chemiefahrsätze „R+S“ in 21 und die neuen „H+P“ Phrasen in 23 Sprachen. Die Erstellung von Etiketten in der chemischen Industrie setzt hohe Herausforderungen an die Gestaltung, insbesondere der „R+S“ / „H+P“-Sätze. Der

Datensätze können mit Bedingungen gefiltert werden. Sie können Steuerfelder definieren, die pro Datensatz Vorgaben für den Etikettenendruck nutzen (Name des Layouts, Name des Druckers, Druckmenge, Etikettenverzeichnis, Druckjobinfocfeld).

Gestalten Sie die Layouts mit LP4 und steuern Sie die Drucker direkt mit Ihrem System an. Ob ERP-System, SPS, Steuerungs- oder Prüfrechner.

LP4 Leistungsfeatures zusammen und schickt es zurück an den aufrufenden Drucker. Die aufwendige und kostenintensive Integration von PCs in der Produktion wird somit unnötig. Alle angebotenen Drucker arbeiten dennoch mit einer Echtzeitverbindung und haben somit immer Zugriff auf die neuesten Daten - „Just in Time“.

und Funktion konfigurierbar. Durch flexibel parametrierbare Aktionen sind vielseitige Daten- und Prozessanbindungen möglich, sei es ein automatischer Druckstart bei Erhalt von neuen ERP-Auftragsdaten, die Einbindung von Scanner- und Waagendaten oder Kommunikation mit Fremdsystemen per OPC-Interface. Dies alles ist im CommanderEditor per Mausklick verfügbar, ohne Kenntnisse einer Programmiersprache.

scanner, ERP/SAP/AS400-System, Wägetechnik, Logistiksteuerung und weiteren Plattformen gegenüber.

„Listen-/GHS-Manager“ übernimmt diese Aufgabe und stellt die Gefahren- und Sicherheitssätze mehrsprachig in umfangreicher Formatierung zur Verfügung. Weiter kann dieser Manager auch zur Zusammenstellung mehrsprachiger Textlisten verwendet werden.

### EIGENSCHAFTEN DER LP4 PRODUKTFAMILIE

- Lauffähig unter Windows XP/Vista/Windows 7 / 8 / 10
- Komplette Unicode MDI Plattform (Multiple Document Interface), netzwerkfähig
- Mehrsprachig (Deutsch/Engl.), weitere in Vorbereitung
- Voll abwärtskompatibel zu LP3 Layout Dateien, Import von LP2 Layout Dateien möglich
- Anpassbare Symbolleisten und Tastenbelegungen für häufig benutzte Funktionen
- Stufenloser Zoom, auch per Mausrad
- Etiketten- und Grafikkvorschau im Öffnen-Dialog
- Benutzerverwaltung mit Passwortschutz
- Druckeranbindung seriell, parallel, TCP/IP(Netzwerk), USB
- Echte Fließtextverarbeitung mit Berücksichtigung von Sperrzonen und Worttrennung
- Unterstützung von Drucker- & Windowsfonts (Unicode)
- Unterstützung von Drucker- & Grafikbarcodes, 1D/2D
- ODBC Datenbankschnittstelle mit Unicode Unterstützung
- Andock-Listen für Objekte, Variablen, Drucker und Eigenschaften
- Freies Zeichnen von Linien in beliebigen Richtungen
- Grafikimport (bmp, wmf, tif, pcx, gif, jpg, png und dutzende weitere)
- Grafiken in der Layoutdatei oder verlinkt speicherbar
- Kreisschriften und Bogenschriften
- Windows True-Type Schriften & Grafiken von 0-360° frei drehbar
- Ansicht der Druckerstati sowie direkte Kommunikation mit den Druckern über integriertes Terminalprogramm
- Leistungsfähiger Variablenmanager, GS-1/EAN128-Manager, Listen-/GHS-Manager
- Variablentypen: Konstante, Eingabe, Zeit/Datum, Formel, Zähler, Druckervariablen, Dateiimport (XML/INI/Text), Datenbank- und Tabellenabfrage, GHS-Sätze
- Wählbare Eigenschaften von Objekten (druckbar / nicht druckbar, bewegbar / nicht bewegbar, gruppieren / nicht gruppieren) mit Ebenenverwaltung
- Druckbedingungen einzelner Felder über Variablen oder fest definierbar
- Druckaufträge und Variablenübergabe per OLE / DDE z.B. mit Visual Basic oder MS Excel möglich
- Integrierter Spool Server: Netzwerk-Nutzung von Druckern, die nicht direkt am lokalen Rechner angeschlossen sind. Auch als Windows Dienst verfügbar
- OLE Container Objekte von geeigneten Windows-Applikationen (MS Winword, MS Excel, etc) können direkt im Etikett dargestellt, verwaltet und gedruckt werden
- LP4 Commander zum freien Erstellen von Benutzeroberflächen für den Etikettendruck. Mit OPC Server Unterstützung für den Datenaustausch mit Produktionssystemen

AUSBAUSTUFE	ECO	STAR	PREMIUM
Druckeranschluss	Seriell, Parallel, USB, Netzwerk	Seriell, Parallel, USB, Netzwerk	Seriell, Parallel, USB, Netzwerk
Objekte	Text, Barcode, Linie, Rechteck, Grafik	Wie ECO, zusätzlich: Spezialtexte, Kreis- & Bogenschriften, Wordproz., OLE-Objekte	Wie STAR
Variablen	Konstante, Tastatureingabe (ohne Auswahlfunktion), Zählerfelder ohne Variablenverknüpfung	Wie ECO, zusätzlich: Tastatureingaben mit Auswahlfunktion, Zähler mit Variablenverknüpfung, Zeit/Datum, Formel, Datei, Datenbank/Tabelle, Extern	Wie ECO, zusätzlich: Listen-/GHS-Variable
Wordprozessor	Nein	Ja	Ja
Benutzerverwaltung inkl. Passwortschutz und indiv. Benutzeroberfläche	Nein	Ja	Ja
DruckjobManager	Ja	Ja	Ja
DatenbankManager	Nein	Ja	Ja
GS1/EAN128 Manager	Nein	Ja	Ja
SpoolServer	Nein	Ja, als Dienst & Applikation	Ja, als Dienst & Applikation
Listen-/GHS Manager	Nein	Nein	Ja
FormatManager	Nein	Nein	Ja
Remote	Nein	Nein	Ja
ProduktManager	Nein	Nein	Ja
Commander	Nein	Nein	Ja
CommanderEditor	Nein	Nein	Ja, als Zusatzlizenz

#### Direkte Unterstützung folgender Etikettendrucker-Sprachen:

- J-Script (CAB Drucker)
- EPL (Eltron-kompatible Drucker)
- ZPL (Zebra Drucker)
- Sato SBPL (Sato-kompatible Drucker)
- Fingerprint 6.1 oder höher (Intermec / UBI Drucker)
- SmartgraphCOM (Alltec Lasersysteme)
- Datamax / Fargo Control Code Language
- AZPrintEngine (Atlantic Zeiser)
- EasyPrint (Carl Valentin / EasyPrint Drucker)
- bbScript (HAPA RedCube)
- Unicontrol (EasyPrint Drucker)

Andere Druckertypen können über Standard Windows Druckertreiber angesprochen werden.

**b+b Automations- und Steuerungstechnik GmbH, Deutschland** - [www.bb-automation.com](http://www.bb-automation.com)

#### SIGTECH AG Kennzeichnungstechnik mit Automation

Hauptstrasse 72, CH-5037 Muhen Tel. +41 62 738 32 32 [www.sigtech-ag.ch](http://www.sigtech-ag.ch) Kontaktieren Sie uns!  
Beratung, Verkauf, Integration, Datenbankanbindung, Automatisierungslösungen, Service und Reparaturen.

